

รายงานผลการสอบเทียบเครื่องมือแพทย์ ประจำปีงบประมาณ 2567 ศูนย์สนับสนุนบริการสุขภาพที่ 3

จำนวนเครื่องมือ(ชิ้น)

17,661

เบิกเงินบำรุง(บาท)

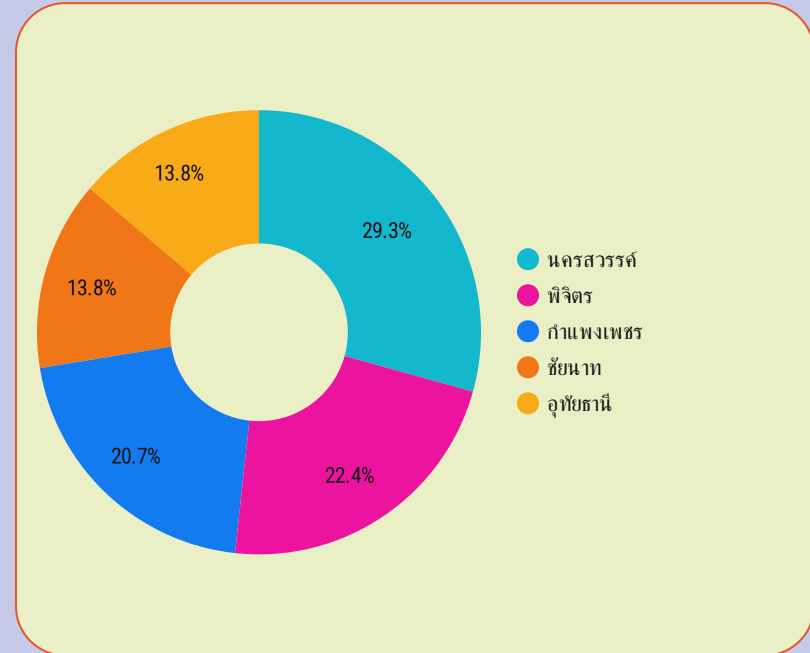
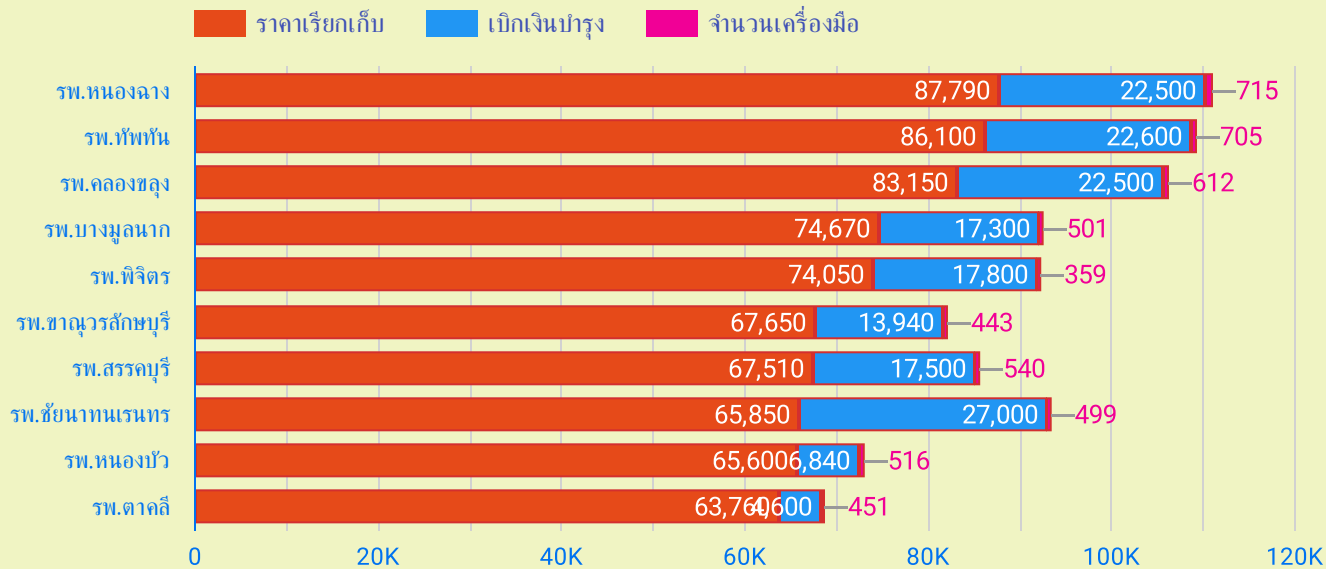
611,420

ราคาเรียกเก็บ(บาท)

2,369,240

ส่วนต่าง(บาท)

1,757,820



ลำดับ	ชื่อโรงพยาบาล	วัน เดือน ปี	จำนวนทั้งหมด
45	รพ.หนองฉาง	8 - 12 กค. 2567	715
30	รพ.ทัพทัน	29 เมย.- 3 พค. 2567	705
21	รพ.คลองขลุง	18 - 22 มี.ค. 2567	612
48	รพ.สรรคบุรี	23 - 26 กค. 2567	540
37	รพ.หนองบัว	4 - 7 มิย. 2567	516
2	รพ.บางมูลนาก	25-28 ธ.ค. 2566	501
40	รพ.ชัยนาทเรนทร	17 - 21 มิย. 2567	499
25	รพ.ตาคลี	3 - 5 เม.ย. 2567	451
28	รพ.ไททรงาม	22 - 24 เมย. 2567	445
52	รพ.ชาลวรสักขบุรี	13 - 16 สค. 2567	443

จังหวัด	จำนวนเครื่องมือ	ราคาเรียกเก็บ
1. นครสวรรค์	4,815	640,820
2. พิจิตร	3,889	545,310
3. กำแพงเพชร	3,567	487,850
4. อุทัยธานี	2,844	368,130
5. ชัยนาท	2,546	327,130

รายงานผลการสอบเทียบเครื่องมือแพทย์แยกความเสี่ยง 7 รายการ ประจำปีงบประมาณ 2567

ศูนย์สนับสนุนบริการสุขภาพที่ 3

รวมความเสี่ยง 7 รายการ
3,132

ANES/VAP
87

DEF
494

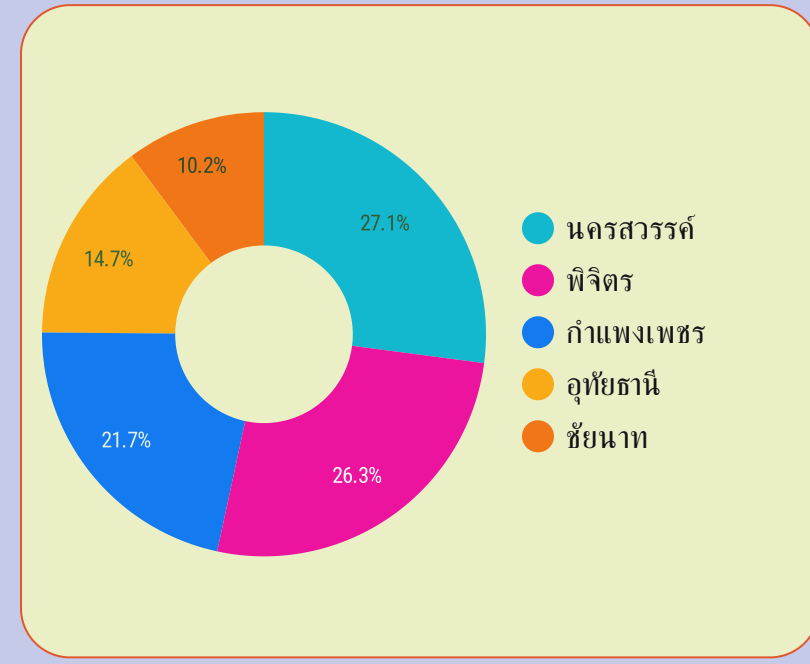
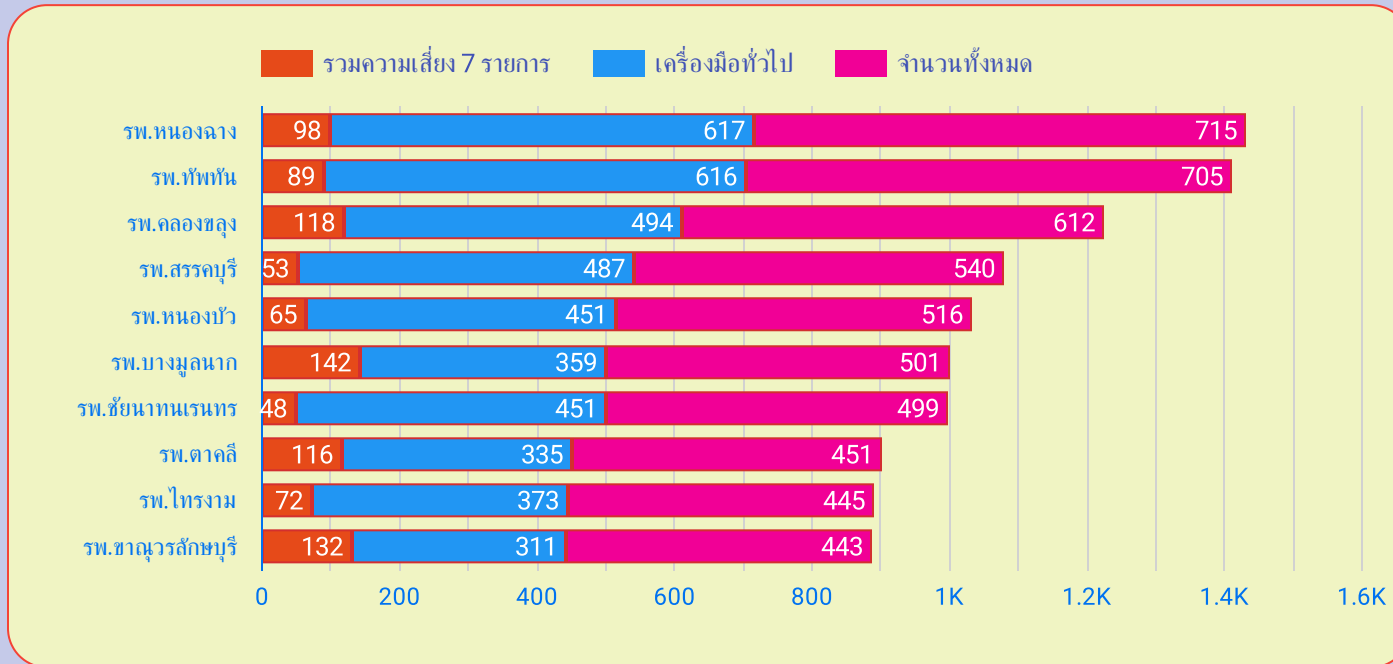
ESU
113

IFI/IFW
137

INP/SRP
1,116

MPT
775

VEN
410



ลำดับ	ชื่อโรงพยาบาล	ANES/VAP	DEF	ESU	IFI/IFW	INP/SRP	MPT	VEN
58	รพ.สต.เขต อ.ลาดยาว	0	0	0	0	0	0	0
57	รพ.สต.เขต อ.เมืองนครสวรรค์	0	0	0	0	0	1	0
56	รพ.สต.เขต อ.บางมูลนาก	0	12	0	0	0	0	0
55	รพ.โกรกพระ	0	9	0	1	14	4	6
54	รพ.คลองลาน	0	5	2	1	0	2	3
53	รพ.ลาดยาว	0	10	1	2	61	34	20
52	รพ.ชาลวาลักษณ์บุรี	2	8	4	6	65	31	16
51	รพ.สรรพยา	0	13	1	0	15	6	4
50	รพ.หนองมะโมง	0	4	1	0	15	6	2
49	รพ.ไพศาลี	0	10	1	1	29	10	7

จังหวัด	ความเสี่ยง 7 รายการ	เครื่องมือทั่วไป	จำนวนทั้งหมด
1. อุทัยธานี	460	2,384	2,844
2. พิษณุโลก	824	3,065	3,889
3. นครสวรรค์	848	3,967	4,815
4. ชัยนาท	319	2,227	2,546
รวมทั้งหมด	3,132	14,529	17,661